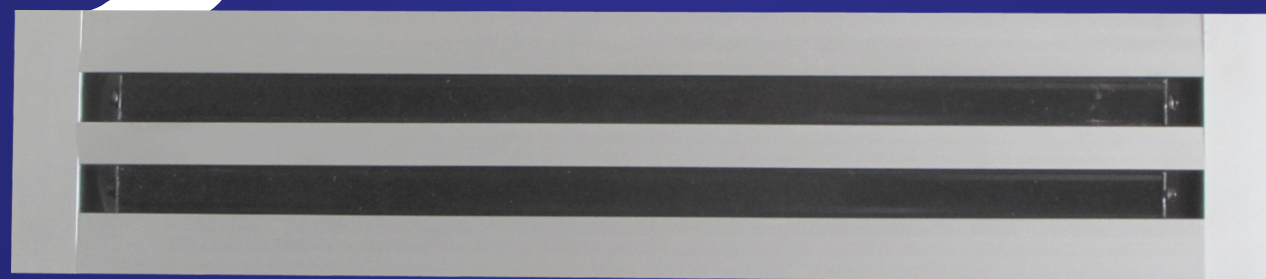


CATÁLOGO TÉCNICO

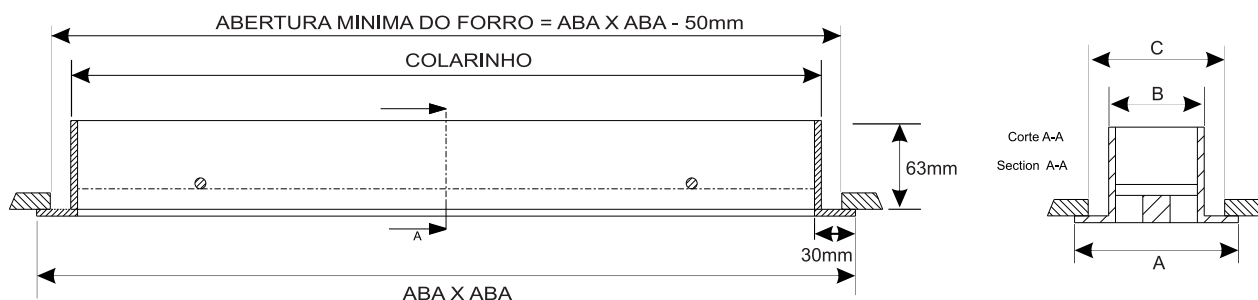


DLD - DLW DIFUSOR LINEAR

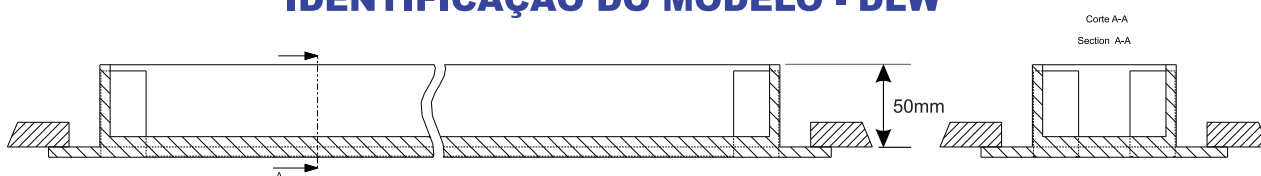
DLD - DLW - DIFUSOR LINEAR AJUSTAVEL

- Os DIFUSORES LINEARES DLD - DLW são dispositivos de difusão de ar em linha, destinados principalmente à instalação em tetos, paredes ou peitoris.
- Podem ser fornecido com 1, 2, 3 ou 4 aberturas, através das aletas ajustáveis manualmente, permitem direcionar o fluxo de ar na direção horizontal ou vertical.
- Pintura padrão fosco natural ou com solicitação prévia pintura epoxi branca ou pintura epoxi preto.
- Todos os perfis possuem canais para chavetas de alinhamento, facilitando-se assim sua montagem em linhas contínuas.

IDENTIFICAÇÃO DO MODELO - DLD



IDENTIFICAÇÃO DO MODELO - DLW



DLD/DLW - TABELA DE DIMENSÕES			
Número Aberturas	A (mm)	B (mm)	C (mm)
1	80	40	60
2	120	80	100
3	160	120	140
4	200	160	180

CÓDIGOS PARA PEDIDO

MODELO/VIAS ACESSÓRIOS TAMANHO/BOCAL CPD
DLD/DLW+CPD - 1000 - Ø250

- Fabricamos também, difusores e caixas plenum especiais, com filtro ou sem filtro. Consulte.

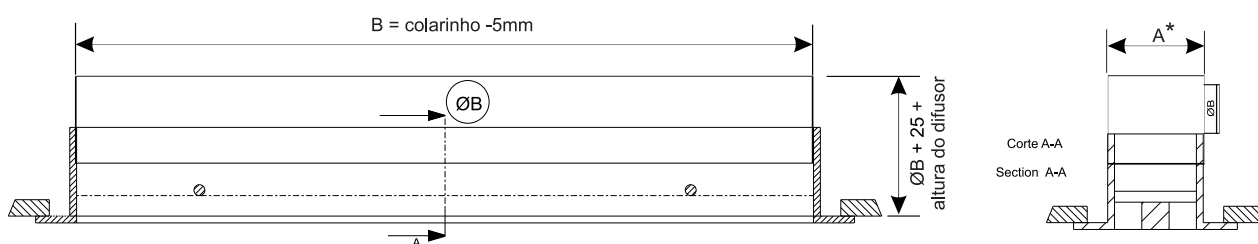
OPCIONAIS

☛ Caixa Plenum Padrão - CPD



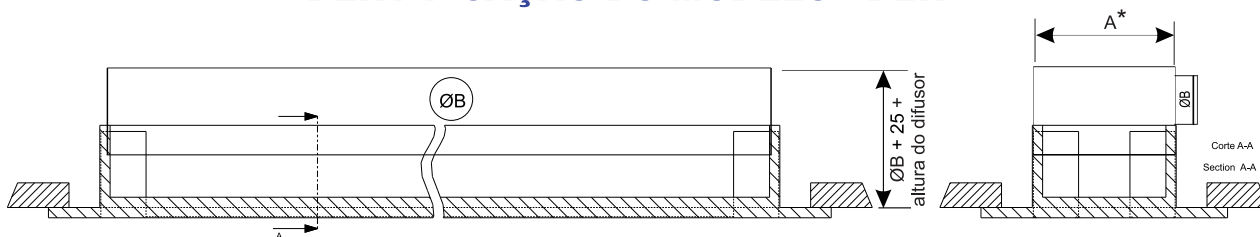
- Com Chapa equalizadora - CPEQ-D
- Com Bocal de entrada com registro borboleta - CPRD

IDENTIFICAÇÃO DO MODELO - DLD



*VIDE PAGINA ANTERIOR

IDENTIFICAÇÃO DO MODELO - DLW



*VIDE PAGINA ANTERIOR